



Herzlich Willkommen -



KINDERGARTEN UND KRIPPE

IN UNSERER KINDERKRIPPE BIETEN WIR:



Kleine Gruppen mit max. 12 Kindern

Personal mit Zusatzqualifikation
(Weiterbildung zur Krippenpädagogin)



Ansprechende Räumlichkeiten



- einladend gestalteter Wickelbereich
- großer Gruppenraum
- Bewegungsraum

Eingewöhnung



- erfolgt nach dem „Berliner Modell“
- Mama oder Papa sind in den ersten Tagen im Gruppenraum anwesend
- ist individuell und dauert 2 - 3 Wochen
- bekannte Gegenstände wie Schnuller, Kuscheltiere, Fläschchen erleichtern die Eingewöhnung und sind erwünscht

Intensiver Austausch mit den Eltern
über das Tagesgeschehen



Sanfte Integration

in den Kindergarten durch gemeinsame Aktivitäten



**KINDERGARTEN UND KINDERKRIPPE
ST. MARKUS**

Markusweg 1
93164 Waldetzenberg

Leitung: Fr. Gisela Biersack

Tel. 09498 - 8232

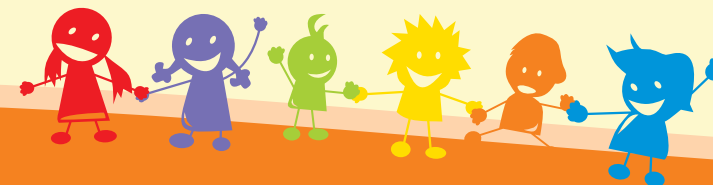
Fax 09498 - 9040417

Gruppe Deuerling:

Tel. 09498 - 907786

info@kindergarten-waldetzenberg.de

www.kindergarten-waldetzenberg.de



Träger:

Katholische Filialkirchenstiftung St. Markus
Waldstraße 1 · 93164 Waldetzenberg

gra-fische.de

Der Mensch schuldet dem Kind
das Beste, was er zu geben hat.*

*Aus der UNO-Deklaration zum Schutz des Kindes



IN KINDERGARTEN UND KINDERKRIPPE BIETEN WIR IHREM KIND:

- eine Wohlfühlatmosphäre und das Gefühl geborgen zu sein
- ganzheitliche Förderung durch Anregung aller Sinne
- kindgerechte Räumlichkeiten mit ansprechendem Material zum Spielen und Ausprobieren
- optimale Förderung in allen Bildungsbereichen nach dem bayerischen Bildungs- und Erziehungsplan
- klar definierte Regeln und Grenzen
- Hinführung zu einer selbstständigen, individuellen Persönlichkeit



Kinder werden nicht erst zu Menschen - sie sind bereits welche.
Kinder haben ein Recht auf den heutigen Tag. Er soll heiter sein, kindlich, sorglos.

Janusz Korczak

Das Kind im Mittelpunkt - das Haus zur Entfaltung.

WIR SIND...

- ein Kindergarten und eine Kinderkrippe in katholischer Trägerschaft, der sich an der christlichen Lehre orientiert
- eine Einrichtung mit einer Krippengruppe und drei Kindergartengruppen, davon eine am *Standort Deuerling/Schule*

WIR VERSTEHEN UNS...

- als familienergänzende Einrichtung, die ein optimales Bildungs- Erziehungs- und Betreuungsangebot zur Verfügung stellt und dadurch Familien unterstützt und begleitet

Uns ist wichtig, immer auf dem neuesten Stand zu bleiben. Dies gilt sowohl für unsere pädagogische Arbeit als auch für unsere Ausstattung und Räumlichkeiten.

WIR BIETEN IHNEN ALS ELTERN...

- Beratung und Unterstützung im Sinne einer positiven Erziehungspartnerschaft
- Begleitung von Eltern und Kindern von der Krippe bis zur Schule
- Einblick in unsere Arbeit
- flexible Buchungszeiten
- Mittagsspeisung

Wir legen Wert auf einen offenen und respektvollen Umgang mit Kindern und Eltern.



UM EIN VERTRAUENSVOLLES MITEINANDER ZU ERREICHEN,

möchten wir mit Ihnen in Kontakt treten, Sie kennenlernen, mit Ihnen im stetigen Austausch bleiben und Sie informieren.



Mehr über unsere Arbeit finden Sie auch unter:

www.kindergarten-waldetzenberg.de